

香港電車110週年紀念品系列	
<p style="text-align: center;">紀念書籍 《香港電車-叮囑110年》</p> <p style="text-align: center;">李俊儀 編著</p> <p style="text-align: center;">超過三百張珍貴圖片，呈現一個世紀的電車風光。</p> <p>《香港電車：叮囑110年》全書分兩部分，第一部分寫由1904年至今超過一個世紀的電車服務發展歷史；第二部分是人物訪問，包括退休車長、廣告客戶張道益、李萬山等，與讀者分享他們的電車記憶，可以說是歷史與溫情並重，本書以精簡的文字，配上大量珍貴的懷舊明信片及舊照片，既展示歷年不同型號的電車，也令舊日電車走過的各區風光重現，相信能滿足電車迷之餘，同時亦適合一般讀者。</p> <p style="text-align: center;">ISBN: 9789888290871</p>	 <p style="writing-mode: vertical-rl; text-orientation: upright;">叮 囑 港 港 110 電 電 年 車 車</p>
<p style="text-align: center;">香港電車 動感套裝 香港電車「懷舊電車120號」</p> <p>萬眾期待！以最經典的第五代電車款式打造，編號為120的電車是現存唯一一輛仍在市面行走的五十年代電車，墨綠色的車身分為八個區域展示傳統商業廣告，所有特色都可從模型中原汁原味地表達出來。套裝附有車道及軌道，利用直、彎及分支軌道自由組合你所喜愛的場景，讓你體驗更高樂趣！</p> <p style="text-align: center;">TR035</p>	
<p style="text-align: center;">香港電車「110週年紀念號」</p> <p>電車車身除了使用香港街景以外，亦採用部份反光物料，突出110週年主題「裝載你我·映照生活」，喻意香港人可從電車之中尋找與自己有關的日常生活故事，帶出電車映照香港人生活的意思。</p> <p style="text-align: center;">TR034</p>	
<p style="text-align: center;">香港電車「五十年代經典紅」</p> <p>以第五代電車的最版為主題，與120號電車不同，車箱上層仍劃分為頭等，下層為二等，而戰後經濟開始復甦，電車的車身廣告亦較少。</p> <p style="text-align: center;">TR036</p>	
<p style="text-align: center;">「110週年紀念號」A4文件夾</p> <p>配上鮮艷且具活力的設計，必定成為你處理文件的良伴。</p> <p style="text-align: center;">TR038</p>	
<p style="text-align: center;">香港電車110週年紀念襟章</p> <p>套裝共有三個不同年代的電車公司標誌合金襟章，見證著香港電車的發展，限量1,500套，每套均有獨立證書。</p> <p style="text-align: center;">左：七十年代前使用中；七十年代使用至今 右：110週年紀念</p> <p style="text-align: center;">TR016</p>	

書籍

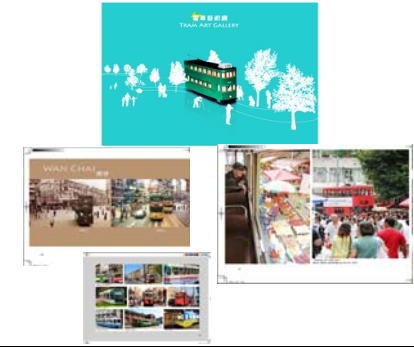
《電車藝術節》

熱愛香港文化，熱愛香港電車，是我們品味生活的組成部分。紀錄電車在城市空間的活動，社群中的發展及變遷，是我輩攝影愛好者夢寐以求的題材。

我們從藝術角度出發，拍攝及創作以電車為題材的作品，從而帶出電車在城市中的獨特面貌。每張畫面都有藝術的構圖，道出一種對美學概念、以有形的框架來展現無形的創意。我們深信藝術創作是推動社會文明和禮儀的重要元素。我們透過藝術攝影交流活動及展覽，希望藉著「電車藝術節」把喜愛電車攝影和參與藝術的種子傳播，發揚電車的光彩。

書中有不少社區新舊對比的圖片，突顯百年電車見證著城市急速的發展，另外還特意加入了電車發展史及未來智慧城市化電車計劃的資料，讓讀者有更深入的認識。

作者：廖錦新、彭富強、李俊雄、容學勤、潘文謙
頁數：156 頁全彩
語言：中文及英文
尺寸：273mm (W) X 210mm (H)
包裝：精緻珍貴硬本
ISBN：978-988-16653-8-4
出版日期：2013年7月



《香港電車百年情》

電車在香港發展歷史中有著顯赫的成就，是不可缺少的部分。自1904年起，香港電車沿著高低起伏的山行線，自多年來見證著香港的變遷，將這今天為世界上仍在服務中的最大雙層電車車隊，每天帶著色彩繽紛的軀殼，縱橫大街小巷為大眾服務。近年，電車公司更積極地提出現代化進行一系列改革措施，實現可持續性的高質素運輸服務，並在保育角度上進行考量，維護香港象徵之一的雙層電車之百年傳統形象。

Tramcity慶祝電車服務香港108週年，推出全新電車書籍《香港電車百年情》，透過全新的篇幅，珍貴的歷史圖片及資料，讓大眾了解電車的發展史，當中更首次披露當年九龍及新界西北興建電車計劃。我們亦連結中國及台灣探討當地的電車系統及進行交流，並輯錄在內，絕對是近年交通書籍中數值最難得之一。

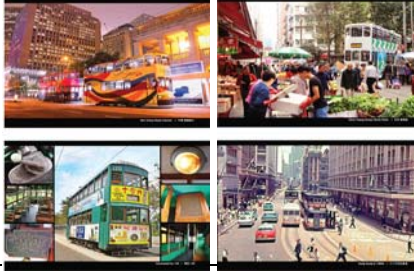
作者：李俊雄
頁數：272 頁全彩
語言：中文及英文
尺寸：170mm (W) X 210mm (H)
包裝：精緻珍貴硬本
ISBN：978-988-16653-0-8
出版日期：2013年7月



明信片

一套四款 精美香港電車明信片 (第二版)

TRO02



模型

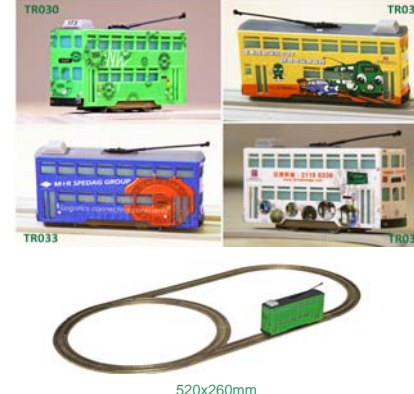
香港電車 動感車模

革命性新香港電車紀念品正式登場!

籌備已久! Tramcity與香港電車有限公司攜手合作，以最新7代電車作藍本，推出革命性電車紀念品 - 香港電車車模。

我們追求精美設計，更貼近現實車輛，並脫上「源自1904年的精彩」標籤。每盒套裝附存軌道，利用直、彎及分支軌道自由組合你所喜愛的場景，讓你體驗更歡樂!

TR030 - "源自1904年的精彩" (6月中推出)
TR031 - "安全第一" (7月底推出)
TR032 - "招轉人才" (7月底推出)
TR033 - "舉國瑞禧25週年" (7月底推出)



520x260mm

袋

"源自1904年環保之選" 紀念袋 (第二版)

14x16吋紀念袋以耐用杏色帆布製成，但上開採自「Go Green! Take the Tram」。自1904年起，香港電車不斷地為環保作出貢獻，並致力為大眾提供高效率及具特色的環保運輸服務。

TRO04



文具

<p>「香港渡輪小輪」 A4 文件夾</p> <p>TR107</p>	
<p>「香港老巴士」 A4 文件夾</p> <p>TR108</p>	
<p>「歷代電車」 Post-it 便條紙</p> <p>10 X 10 CM : 100 頁</p> <p>TR012</p>	

家品

<p>懷舊電車站牌 杯墊</p> <p>直徑: 90 毫米 ; 厚度: 4 毫米</p> <p>TR009</p>	
<p>「電車上的美好時光」 磁石底盤 2R 相架 內附懷舊照片</p> <p>TR011</p>	
<p>香港經典交通磁石貼</p> <p>長: 80 毫米 ; 闊: 50 毫米 ; 厚: 15 毫米</p> <p>TR017A - 電車 TR017B - 巴士 TR017C - 渡輪 TR017D - 小輪 TR017E - 鐵路</p>	

模型 / 手動玩具

<p>「情迷120」 懷舊香港電車模型</p> <p>最傳統及最具代表性的120號電車，是現存唯一仍在東區服務中的1949年款式。</p> <p>按照比例1:87，以合金物料精心製造，三款鮮明的電車車身-傳統綠、古典紅及懷舊藍均印上香港電車的圖案及文字。盒上印有路線圖及一張懷舊電車行經照片，別具收藏價值！</p> <p>TR102 - 傳統綠 TR103 - 古典紅 TR104 - 懷舊藍</p>	
<p>老香港雙層巴士合金模型</p> <p>與巴士上線於5月運送，大家又有否記得第一代雙層新到巴士是如何模樣呢？這輛收錄50年代香港第一代雙層巴士造型設計，別具收藏意義！</p> <p>TR106</p>	

5R Tram Art Photo Series

Dimension: 9.5" (W) x 7.5" (H)

Description: An information sheet will be provided at the back of each framed photo.

TR201 - 源自1904年的精彩

Hong Kong Tram Car anniversary "Since 1904"



TR202 - 電車派對 Party on Antique Trams



TR203 - 電車站見 See you at the Tram Stop



TR204 - 叮嚀一百年 Go Ahead! Hong Kong Tramways



TR205 - 情迷120 Fascinated 120



TR206 - 車水馬龍 A Sea of Trams



TR207 - 香港亞洲國際都會電車

Hong Kong - Asia's World City Tram



TR208 - 下雨天 It's a rainy day



所有產品圖片只供參考。

Website <http://www.tramric.com>
e-mail sales@tramric.com
facebook.com/tramricdesign